

第1号議案 令和〇年度事業報告書並びに財産目録、貸借対照表、損益計算書及び剰余金処分案（又は損失処理案）承認の件

## 事業報告書

自 令和〇年〇月〇日  
至 令和〇年〇月〇日

### I. 事業活動の概況に関する事項

1. 事業年度（末日）における主要な事業内容・当該事業年度における事業の経過及びその成果

(1) 組合及び組合員をめぐる経済・経営状況

当年度における国内経済は、・・・・・・・・。

当業界におきましては、・・・・・・・・。

(2) 共同事業の実施状況

(イ) 共同購買事業

・事業内容 ○〇の共同購買

この事業は、組合員が必要する次の製品の全需要数量（又は全需要数量の〇%）を組合員から委託を受けて、組合が購買することにより実施した。

品名	購買量	単価	購買高	手数料率	手数料
燃料	ℓ	円	円	%	円
	個	円	円	%	円
	kg	円	円	%	円

(ロ) ○〇事業

(ハ) 外国人技能実習生共同受入事業

この事業は、我が国で開発され培われた技術・技能・知識を開発途上国に移転を図り、当該開発途上国の経済発展を担う「人づくり」に寄与することを目的に、技能実習計画に従って実施した。

① 技能実習生の入国状況

第〇期生

入国日 令和〇年〇月〇日

受入組合員数 ○社

受入実習生数 ○名

講習期間 令和〇年〇月〇日～令和〇年〇月〇日（〇〇時間）

実習期間 令和〇年〇月〇日～令和〇年〇月〇日

送出機関 ○○○○○○○（国名○○○○）

第○期生

入国日 令和○年○月○日

受入組合員数 ○社

- ・
- ・
- ・

合計 受入組合員数 ○○社 実習生数 ○○名

②監理実績

ア) 訪問指導件数 ○件

イ) 監査指導件数 ○件

ウ) 技能実習生からの相談件数 ○件

③技能実習生の在留状況(令和○年○月○日現在)

在留資格	人数		
技能実習1号	○○名(1年目)		
技能実習2号	○○名(2年目)	○○名(3年目)	計 ○○名
技能実習3号	○○名(4年目)	○○名(5年目)	計 ○○名
			合計 ○○名

④本年度発生した技能実習生の失踪等

ア) 失踪した技能実習生数 ○名

イ) 技能実習生の失踪が発生した組合員数 ○社

ウ) 実習困難となった技能実習生数 ○名、組合員数 ○社

エ) 中途帰国した技能実習生数 ○名、発生組合員数 ○社

オ) 転籍で受け入れた技能実習生数 ○名、受入組合員数 ○社

⑤相手国別技能実習生職業紹介実績

相手国	求人数(件)		求職(人)	就職件数(件)
	求人企業数	人数		
合計	延べ社	延べ人	人	件

2. 増資及び資金の借入れその他の資金調達の状況

資金実績表

資金運用実績	資金調達実績
1. 固定資産投資	1. 増資
2. 借入金返済額	2. 借入金
3. 出資・利用分量配当金	3. 当期純利益金額
4. ○○○	4. 減価償却費
5. 差引運転資金の増減	5. ○○○
資金運用合計	資金調達合計

3. 設備投資の状況

- ①組合会館・組合事務所 ○○市○○町に設置。  
 ②工場・倉庫 ○○市○○町に設置。  
 ③駐車場 組合会館横に設置。

4. 業務提携等重要事項の概要

- ・技術提携の主要な相手先は、○○県○○市の○○社です。
- ・子会社 A社 資本金○億円  
 当組合の出資比率○○% 業務内容：△△の販売

5. 直前3事業年度の財産及び損益の状況

(※当該事業年度は含みません。)

項 目	前 期 (令和○年度)	前前期 (令和○年度)	前前前期 (令和○年度)
資産合計			
純資産合計			
事業収益合計			
当期純利益金額			

6. 対処すべき重要な事項・組合の現況に関する重要な事項

国内の諸情勢からみて、今後とも厳しい環境が予想されるが、  
 当組合は・・・。

II. 運営組織の状況に関する事項

1. 総会の開催状況

(イ) 令和○年度通常総会（又は通常総代会）

開催日時：令和○年○月○日（○） ○○時

開催場所：○○（○○市○○○○）

出席組合員数：〇〇人（本人出席〇人、委任状出席〇人、書面〇人）

出席理事・監事数：理事〇〇人、監事〇人

議案及び議決の内容

- |       |  |      |
|-------|--|------|
| 第1号議案 | 令和〇年度事業報告書並びに財産目録、貸借対照表、損益計算書及び剰余金処分案（又は損失処理案）承認の件 | 原案可決 |
| 第2号議案 | 令和〇年度事業計画書並びに収支予算書案決定の件                            | 原案可決 |
| 第3号議案 | 手数料の最高限度額決定の件                                      | 原案可決 |
| 第4号議案 | 経費の賦課及び徴収方法決定の件                                    | 原案可決 |
| 第5号議案 | 借入金残高の最高限度額決定の件                                    | 原案可決 |

## 2. 理事会の開催状況

### (イ) 第〇回理事会

開催日時：令和〇年〇月〇日（〇） 〇〇時

開催場所：組合事務所

出席理事・監事数：理事〇〇人、監事〇人

出席方法：本人出席〇人、書面〇人

議案及び議決の内容

- |       |                              |      |
|-------|------------------------------|------|
| 第1号議案 | 令和〇年度事業報告書並びに決算関係書類、監査報告承認の件 | 原案可決 |
| 第2号議案 | 令和〇年度通常総会提出議案審議の件            | 原案可決 |
| 第3号議案 | 令和〇年度通常総会開催日時及び場所決定の件        | 原案可決 |

## 3. 委員会・部会等の開催状況

### (イ) 共同受注委員会

開催日時：令和〇年〇月〇日（〇） 〇〇時

開催場所：組合事務所

### (ロ) 総務委員会

## 4. 組合員数及び出資口数の増減

（1口金額：〇,〇〇〇円）

項目	前年度末	増加	減少	本年度末
組合員数	名	名	名	名
出資口数	口	口	口	口
出資総額	円	円	円	円

## 5. 役員に関する事項

### (1) 役員の氏名及び職制上の地位及び担当

地 位	氏 名	担 当
理 事 長		
専務理事		
理 事		
理 事		
監 事		
監 事		

### (2) 兼務役員についての重要な事実

地 位	氏 名	兼務役員の状況（会社名と役職）
理 事		〇〇株式会社 代表取締役
監 事		〇〇協同組合 理事

### (3) 辞任した役員の氏名

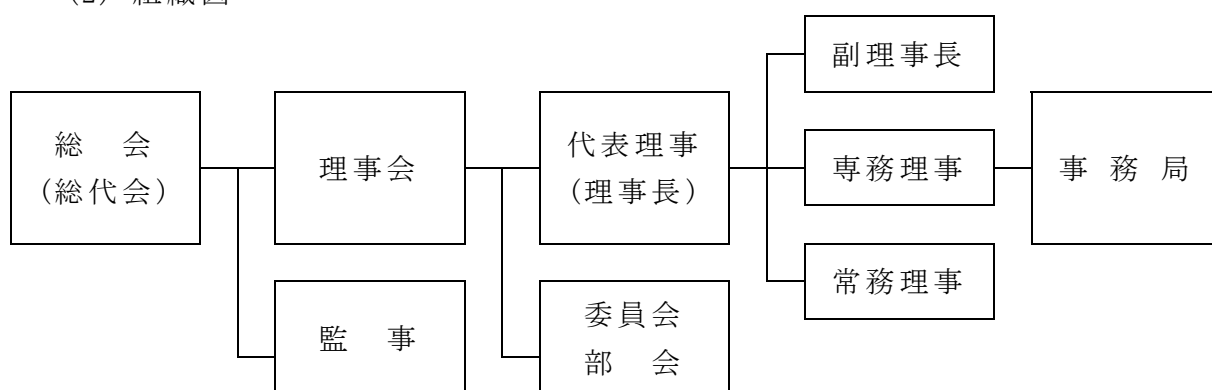
地 位	氏 名	退任月日・退任理由
理 事		令和〇年〇月〇日・辞任

## 6. 職員の状況及び業務運営組織図

### (1) 職員の状況

	前期末	当期増加	当期減少	当期末
人 数	人	人	人	人

### (2) 組織図



### (3) 組合と協力関係にある組合員が構成する組織の概要

組織の名称	組織の目的と活動（事業）の概要
〇〇交流会	〔目的〕 中小企業の異業種交流 ・他業界の企業と月1回交流会を開催

## 7. 施設の設置状況

(1)主たる事務所 ○○市○○町○○○○○○○○○○○○○○○○○○

(2)従たる事務所 ○○市○○町○○○○○○○○○○○○○○○○○○

(3)組合が所有する主要な施設

施設	住所
倉庫	○○市○○町○番地○号

## 8. 重要な子会社

(1) 子会社

商号：A株式会社 代表者名：○○○○ 所在地：○○市○○○  
資本金額：○億円 議決権比率：○○% 業務内容：△△の販売

(2) 関連会社

商号：B株式会社 代表者名：○○○○ 所在地：○○市○○○  
資本金額：○億円 議決権比率：○○% 業務内容：□□の販売

## 9. 組合の運営組織の状況に関する重要な事項

- ・○○契約の内容
- ・決算期末後の理事会等の開催状況等

## Ⅲ. その他組合の状況に関する重要な事項

- ・決算期末以後に生じた組合の状況に関する重要な事実

A会社が倒産した。

- ・火災等による重大な損害の発生
- ・重要な紛争事件の発生、又は解決 等々
- ・登記事項

(1) 令和○年○月○日

仙台法務局に、令和○年○月○日より令和○年○月○日における出資の総口数及び出資総額の変更の登記を完了した。

(2) 令和○年○月○日

仙台法務局に、代表理事の変更登記を完了した。

- ・認可、届出事項

(1) 令和○年○月○日

○○○○宛中小企業等協同組合法に基づき、決算関係書類等を提出した。

○○○○宛中小企業等協同組合法に基づき、役員変更届を提出した。